



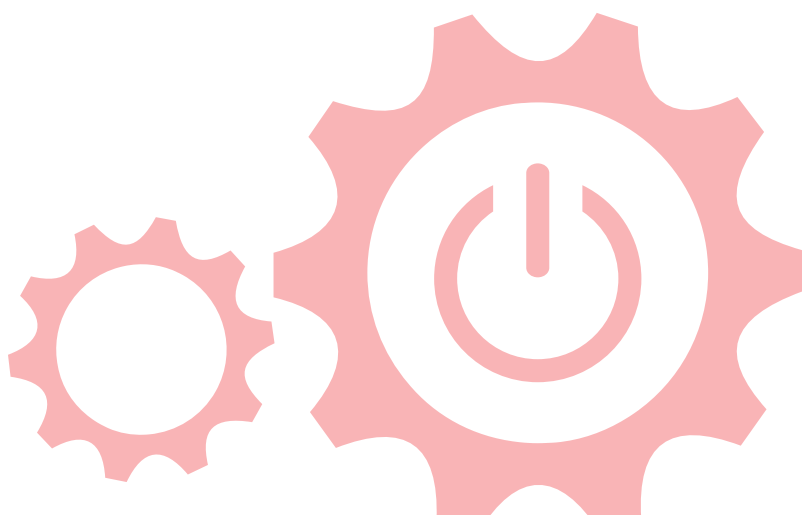
Gabriele Leita

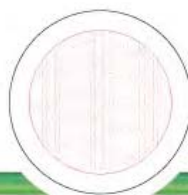
automazione industriale

Agente per le province di Verona, Trento e Bolzano con l'esclusiva dei marchi trattati



Per informazioni e richieste:
335 7528516
commerciale@gabrieleleita.it
www.gabrieleleita.it





impiego

conduttori unipolari in PVC con approvazione HAR/UL/CSA per il cablaggio di quadri elettrici, attrezzature mediche e di ingegneria, moduli elettronici e sistemi di controllo, adatti alla posa in canaline e tubi, come cavo di collegamento per trasformatori e motori.

application

HAR/UL/CSA approved PVC switching cable for internal wiring of switch boards, medical devices, electronic modules and control systems and for installation in conduits and pipes in machinery and as connecting strand for transformers and motors.

caratteristiche distintive

- ampiamente resistente all'azione di acidi, soluzioni alcaline e determinati oli
- privo di sostanze che possono danneggiare la vernice e di silicone
- cavo di controllo "approvato" internazionalmente HAR-UL-CSA
- autoestinguento e ritardante la fiamma
- da evitare la posa diretta su supporti, canaline elettriche e portacavi (salvo come cavi equipotenziali)
- disponibili in diverse colorazioni standard

special features

- largely resistant to acids, bases and specified types of oil
- free from lacquer damaging substances and silicone (during production)
- "international" approved control cable (HAR/UL/CSA)
- self-extinguishing and flame-retardant
- no direct laying on pallets, in channels or trays (exceptional as potential compensation)
- all usual standard colours available

annotazioni

- conforme a RoHS
- conforme alla 2006/95/EC ("Direttiva Bassa Tensione") CE
- disponibile in versione con trefolo in rame rosso
- versioni speciali, altre formazioni e colori della guaina e dei conduttori su richiesta
- *: UL-Style 1015 dimensioni 16 mm², da 50 mm² incl. sez. HAR -> X07V2-K

remarks

- conform to RoHS
- conform to 2006/95/EC-Guideline CE
- also available with bare copper strand
- we are pleased to produce special versions, other dimensions, core and jacket colours on request.
- *: UL-Style 1015 dimensions 16 mm², from 50 mm² incl. acc. to HAR -> X07V2-K

struttura & specifiche tecniche

materiale conduttore	trefolo in rame stagnato
classe conduttore	secondo UL-CSA: fili flessibili, sec. DIN VDE 0295 cl. 5, IEC 60228 cl. 5
isolamento conduttore	PVC
distinzione dei conduttori	differenti colori
tensione nominale	UL style 1007+1569 MTW, CSA TEW- H05V2-K: HAR 300/500V UL+CSA 300V; UL style 1015 MTW, CSA TEW- H05V2-K: HAR 300/500V UL+CSA 600V; UL-style 1015 MTW, CSA TEW- H07V2-K: HAR 450/750V UL+CSA 600V
tensione di prova	3 kV
resistenza del conduttore	secondo DIN VDE 0295, IEC 60228
portata corrente	secondo DIN VDE, vedere Tabelle Tecniche
raggio min. curv. p. fissa	4 x d
raggio min. curv. p. mobile	15 x d
temp. eser. fissa min/max	HAR/IEC: -40 °C / +70° C (90° C) UL-CSA: -40 °C / +105° C
comportamento al fuoco	autoestinguento e ritardante la fiamma in accordo a IEC 60332-1/HD405.2, UL - VW 1; CSA - FT1
standard	UL: AWM style 1007/1569/1015 + MTW; CSA: TEW; HAR (VDE0281/HD21)

structure & specifications

conductor material	copper strand tinned
conductor class	acc. to UL-CSA, fine stranded acc. to VDE 0295 class 5 resp. IEC 60228 cl. 5
core insulation	PVC
core identification	different colours
rated voltage	UL style 1007+1569 MTW, CSA TEW- H05V2-K: HAR 300/500V UL+CSA 300V; UL style 1015 MTW, CSA TEW- H05V2-K: HAR 300/500V UL+CSA 600V; UL-style 1015 MTW, CSA TEW- H07V2-K: HAR 450/750V UL+CSA 600V
testing voltage	3 kV
conductor resistance	acc. to DIN VDE 0295 resp. IEC 60228
current carrying capacity	acc. to DIN VDE, see Technical Guidelines
min. bending radius fixed	4 x d
min. bending radius moved	15 x d
operat. temp. fixed min/max	HAR/IEC: -40 °C / +70° C (90° C) UL-CSA: -40 °C / +105° C
burning behavior	self-extinguishing and flame-retardant acc. to IEC 60332-1/HD405.2, UL - VW 1 and CSA - FT 1
standard	UL: AWM style 1007/1569/1015 + MTW; CSA: TEW; HAR (VDE0281/HD21)

	sezione mm ² cross section mm ²	diametro mm outer-Ø mm	peso rame kg/km Cu index kg/km	peso netto kg/km weight kg/km
MULTINORM H05V2-K - UL-Style 1007+1569,CSA TEW				
	0,5 (AWG 20)	2,2	4,8	8,6
	0,75 (AWG 19)	2,4	7,2	11,2
	1 (AWG 18)	2,5	9,6	13,6
MULTINORM H05V2-K - UL-Style 1015,CSA TEW				
	0,5 (AWG 20)	2,5	4,8	10,0
	0,75 (AWG 19)	2,7	7,2	12,5
	1 (AWG 18)	2,8	9,6	16,0
MULTINORM H07V2-K - UL-Style 1015,CSA TEW				
	1,5 (AWG 16)	3,2	14,4	21,8
	2,5 (AWG 14)	3,6	24,0	32,0
	4 (AWG 12)	4,3	38,4	46,5
	6 (AWG 10)	4,8	58,0	67,2
	10 (AWG 8)	6,5	96,0	128,0
	25 (AWG 4)	9,9	240,0	291,0
	35 (AWG 2)	11,3	336,0	390,0
MULTINORM X07V2-K UL-Style 1015,CSA TEW				
	16 (AWG 6)	8,6	154,0	192,0
	50 (AWG 1)	13,5	480,0	530,0
	70 (AWG 2/0)	15,6	672,0	755,0
	95 (AWG 3/0)	17,8	912,0	930,0
	120 (AWG 4/0)	20,8	1.152,0	1.175,0
	150 (AWG 5/0)	22,2	1.440,0	2.085,0

MULTINORM H05V2-K HAR/UL/CSA matasse & bobine

MULTINORM H05V2-K HAR/UL/CSA coils & drums

Tipo Type	giallo/ verde green- yellow	nero black	blu 5015 blue 5015	marrone brown	grigio grey	blu scuro 5010 dark blue 5010	giallo yellow	verde green	arancio orange	rosa pink	rosso red	viola violet	bianco white	bianco/blu white/blue
MULTINORM H05V2-K UL-Style 1007+1569, CSA TEW														
0,5 (AWG 20)	5001062	5001061	5000665	5000984	5000637	5000954	su richiesta/ on demand	su richiesta/ on demand	su richiesta/ on demand	5000981	5000980	su richiesta/ on demand	5000985	su richiesta/ on demand
0,75 (AWG 19)	5001063	5001064	5000604	su richiesta/ on demand	5001167	5001139	5001168	5001166	5000445	5000988	5001169	5000978	su richiesta/ on demand	su richiesta/ on demand
1 (AWG 18)	5000634	5000653	5000606	5000607	su richiesta/ on demand	5000824	su richiesta/ on demand	su richiesta/ on demand	5000983	5000652	su richiesta/ on demand	5000976	5001122	5000836

MULTINORM H05V2-K UL-Style 1015, CSA TEW														
0,5 (AWG 20)	5001066	5001067	5001068	5001207	su richiesta/ on demand	5001208	su richiesta/ on demand	5001170	su richiesta/ on demand	5001307	su richiesta/ on demand	5000446	5000457	su richiesta/ on demand
0,75 (AWG 19)	5001071	5001070	5001193	5000492	5000493	5000481	su richiesta/ on demand	su richiesta/ on demand	5000495	5000491	5000494	5000490	su richiesta/ on demand	su richiesta/ on demand
1 (AWG 18)	5001072	5001151	5001074	5000496	5000497	5001272	su richiesta/ on demand	su richiesta/ on demand	su richiesta/ on demand	5001150	5001298	5001152	su richiesta/ on demand	su richiesta/ on demand

Altri colori a richiesta!
Other colors on demand!

MULTINORM H07V2-K & X07V2-K HAR/UL/CSA matasse & bobine

MULTINORM H07V2-K & X07V2-K HAR/UL/CSA coils & drums

Tipo Type	giallo/verde green- yellow	nero black	blu 5015 blue 5015	marrone brown	grigio grey	blu scuro 5010 dark blue 5010	giallo yellow	verde green	arancio orange	rosa pink	rosso red	viola violet	bianco white
MULTINORM H07V2-K & X07V2-K UL-Style 1015, CSA TEW													
1,5 (AWG 16)	5000611	5000614	5000609	5000610	5000612	5000673	su richiesta/ on demand	su richiesta/ on demand	5001059	5001276	5000613	5000456	5000956
2,5 (AWG 14)	5000828	5000618	5000678	5000912	5001278	5001211	5001328	5001216	5000829	su richiesta/ on demand	5000679	su richiesta/ on demand	5000676
4 (AWG 12)	5000622	5000623	5000645	5000455	su richiesta/ on demand	5000669	su richiesta/ on demand	5001297	5001052	su richiesta/ on demand	5000668	su richiesta/ on demand	5000647
6 (AWG 10)	5000624	5000625	5000648	5001210	su richiesta/ on demand	5000671	5001329	5001215	5001053	su richiesta/ on demand	5000650	su richiesta/ on demand	5000670
10 (AWG 8)	5000818	5000819	5000977	5001327	5001117	5001058	5001330	su richiesta/ on demand	5001331	su richiesta/ on demand	5001320	su richiesta/ on demand	5001054
16 (AWG 6)*	5000620	5000621	5001075	5000619	su richiesta/ on demand	5001055	su richiesta/ on demand	5001214	su richiesta/ on demand	su richiesta/ on demand	su richiesta/ on demand	su richiesta/ on demand	5000960
25 (AWG 4)	5000805	5000967	5001076	su richiesta/ on demand	su richiesta/ on demand	5000971	su richiesta/ on demand	su richiesta/ on demand	su richiesta/ on demand	su richiesta/ on demand	su richiesta/ on demand	su richiesta/ on demand	5001056
35 (AWG 2)	5000814	5000813	5001077	5001209	su richiesta/ on demand	su richiesta/ on demand	su richiesta/ on demand	5001213	auf Anfrage / on demand	su richiesta/ on demand	5001198	su richiesta/ on demand	su richiesta/ on demand
50 (AWG 1)*	5001027	5000973	5001078	su richiesta/ on demand	su richiesta/ on demand	su richiesta/ on demand	su richiesta/ on demand	su richiesta/ on demand	auf Anfrage / on demand	su richiesta/ on demand	su richiesta/ on demand	su richiesta/ on demand	su richiesta/ on demand
70 (AWG 2/0)*	5001028	5000966	5001079	su richiesta/ on demand	su richiesta/ on demand	su richiesta/ on demand	su richiesta/ on demand	su richiesta/ on demand	su richiesta/ on demand	su richiesta/ on demand	su richiesta/ on demand	su richiesta/ on demand	su richiesta/ on demand
95 (AWG 3/0)*	5001081	5001026	5001080	su richiesta/ on demand	su richiesta/ on demand	su richiesta/ on demand	su richiesta/ on demand	su richiesta/ on demand	su richiesta/ on demand	su richiesta/ on demand	su richiesta/ on demand	su richiesta/ on demand	su richiesta/ on demand
120 (AWG 4/0)*	su richiesta/ on demand	0502374	su richiesta/ on demand	su richiesta/ on demand	su richiesta/ on demand	su richiesta/ on demand	su richiesta/ on demand	su richiesta/ on demand	su richiesta/ on demand	su richiesta/ on demand	su richiesta/ on demand	su richiesta/ on demand	su richiesta/ on demand
150 (AWG 5/0)*	su richiesta/ on demand	0507400	su richiesta/ on demand	su richiesta/ on demand	su richiesta/ on demand	su richiesta/ on demand	su richiesta/ on demand	su richiesta/ on demand	su richiesta/ on demand	su richiesta/ on demand	su richiesta/ on demand	su richiesta/ on demand	su richiesta/ on demand

* X07V2-K

Tipo Type	blu/bianco blue/white	blu scuro/ bianco dark blue/white	rosso/bianco red/white	bianco/blu white/blue
MULTINORM X07V2-K UL-Style 1015, CSA TEW				
1,5 (AWG 16)	5000458	5000914	5000915	5000675
2,5 (AWG 14)	5001334	5000916	su richiesta/ on demand	5000974
4 (AWG 12)	su richiesta/ on demand	su richiesta/ on demand	su richiesta/ on demand	5000975

Confezioni: matasse ≤ 30 kg, oltre bobine /
Packaging size: coils ≤ 30 kg, above drums

Altri colori su richiesta! /
Other colors on demand!

Sezione Dimension	matasse coils		bobine drums	
	100 m	500 m	500 m	1.000 m
confezione / packaging				
0,5	x			
0,75	x			
1	x			
1,5	x			
2,5	x			
4	x			
6	x	x		x
10	x	x		x
16	x	x		x

Sezione Dimension	matasse coils		bobine drums	
	50 m	500 m	500 m	1.000 m
confezione / packaging				
25	x		x	x
35	x		x	x
50	x		x	x
70	x		x	x
95			x	x
120			x	x
150			x	x
185			x	x
240			x	x